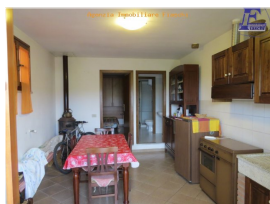


ID:092T ANNESSO AGRICOLO CON OLIVI E POZZO



Descrizione

Rosignano M.mo

A 4 km dal mare

In aperta campagna, con meravigliosa vista sul mare, piccolo appezzamento agricolo di c.a. 2 ettari con sovrastante c.a. 230 piante di olivi in produzione, un pozzo ed un annesso agricolo di c.a. 30 mq. suddiviso internamente da cucina, camera e bagno. Accesso tramite strada bianca per c.a. 1,2 km.

Dati

Spazio utilizzabile	30.00 m²
Vani	2
Stanze da letto	1
WC/Bagni	1.00
Superficie totale	1600.00 m²

Dettagli

TV - Sat	Si
Acqua calda sanitaria con b...	Si

Posizione dell'immobile

Città	ROSIGNANO MARITTIMO
Provincia	LIVORNO
Regione	TOSCANA
Stato	Italy

Informazioni finanziarie

Prezzo	150.000 €
Reddito affitto	0 €
Spese addizionali	0 €

Dettagli Agente

Nome	Gianni Fiaschi
Indirizzo	Piazza Guerrazzi 10
CAP	56040
Città	Castellina Marittima

Stato	Italy
Telefono	050 694092
Mobile	339 8545653
Fax	050 694092

Memorizza il link a questa pagina con il tuo smartphone

