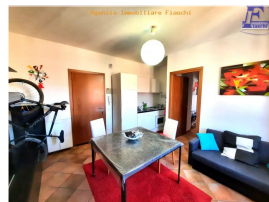
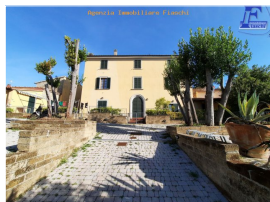


## ID:015a APPARTAMENTO IN PALAZZINA



### Descrizione

#### PASTINA

Nel centro del piccolo borgo, facente parte di un antico palazzo recentemente ristrutturato su tre piani, appartamento al piano secondo ed ultimo con ingresso condominiale a 6 unità immobiliari, composto da soggiorno con angolo cottura, disimpegno, camera matrimoniale e bagno con doccia. Riscaldamento autonomo a metano, utenze indipendenti. Spese condominiali che si aggirano sui 500 euro annui. L'appartamento viene venduto arredato.

### Dati

Spazio utilizzabile	40.00 m <sup>2</sup>
Vani	2
Stanze da letto	1
WC/Bagni	1.00
Riscaldamento	METANO
Posizione	GRES
Superficie totale	0.00 m <sup>2</sup>
Certificato energetico	Classe E

### Dettagli

Riscaldamento autonomo	Si
Acqua calda sanitaria a gas	Si
Posto auto privato	Si

### Posizione dell'immobile

Città	SANTA LUCE
Provincia	PISA
Regione	TOSCANA
Stato	Italy

### Informazioni finanziarie

Prezzo	59.000 €
Reddito affitto	0 €
Spese aggiuntive	0 €

### Dettagli Agente

Nome	Gianni Fiaschi
------	----------------

Indirizzo	Piazza Guerrazzi 10
CAP	56040
Città	Castellina Marittima
Stato	Italy
Telefono	050 694092
Mobile	339 8545653
Fax	050 694092

**Memorizza il link a questa pagina con il tuo smartphone**

